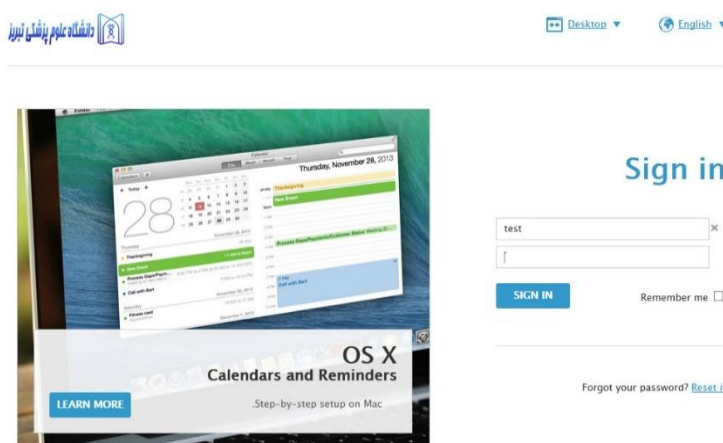


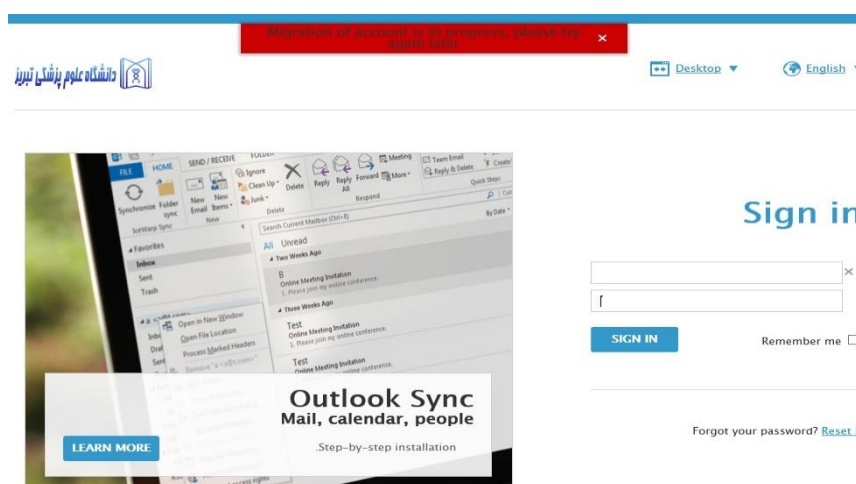
با توجه به اینکه سامانه ایمیل دانشگاه علوم پزشکی تبریز تغییر نموده است رعایت و اجرای نکات ذیل جهت بهره برداری بهتر ضروری می باشد.

- ۱- در صفحه باز شده **بدون ذکر** TBZMED (فقط) نام کاربری ایمیل مربوط به خودتان را وارد کنید مانند تصویر زیر. **از تایپ آدرس کامل ایمیل جدا خودداری نمایید یعنی بدون @tbzmed.ac.ir و نباید @tbzmed.ac.ir را پس از نام کاربری وارد کنید.**

۲- پس از اینکه نام کاربری و پسوردتان را وارد کردید اتفاقی نخواهد افتاد. دوباره پسوردتان را وارد کنید.



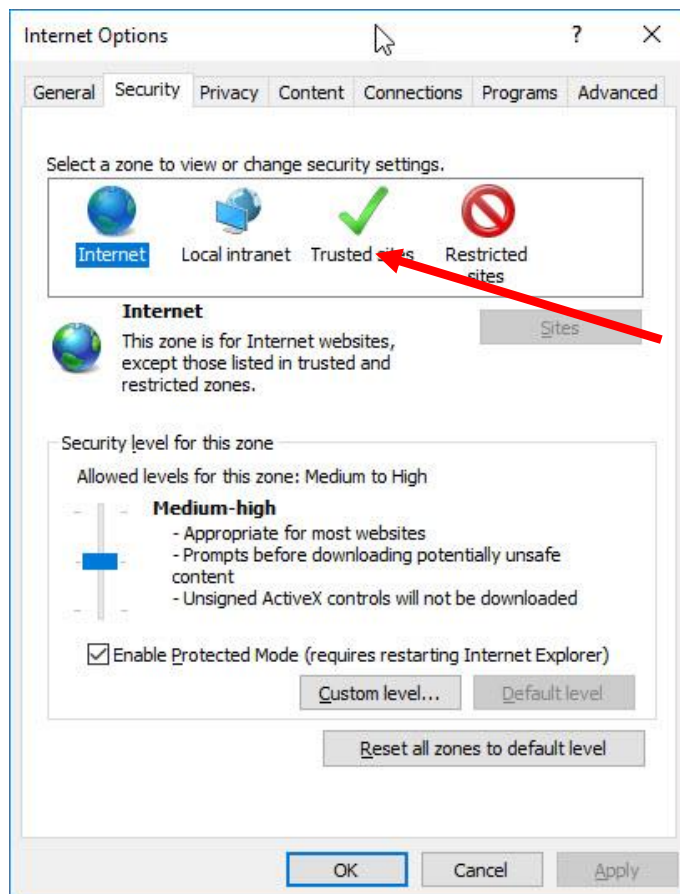
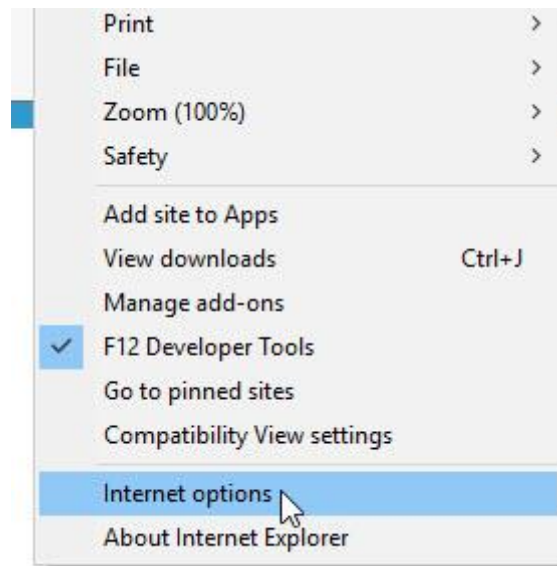
- ۳- در کادر قرمز رنگی که ظاهر میشود اعلام میکند که عملیات migration (انجام انتقال تمام اطلاعات از ایمیل قدیمی به ایمیل جدید) انجام میشود که این عمل حداقل ۱۵ دقیقه و حداکثر ۳ ساعت طول خواهد کشید. (بسته به تعداد ایمیل های موجود در فولدرهای ایمیل قدیمی کاربر)



- ۴- پس از انجام migration میتوانید از ایمیلتان استفاده نمایید. پس از ورود موفق فایل خوش آمدگویی برایتان ارسال خواهد شد که راهنمایی های لازم را برای شما ارائه نمود است، خواهشمند است آنرا به دقت مطالعه نمایید.

## تنظیم Internet Explorer برای سامانه ایمیل

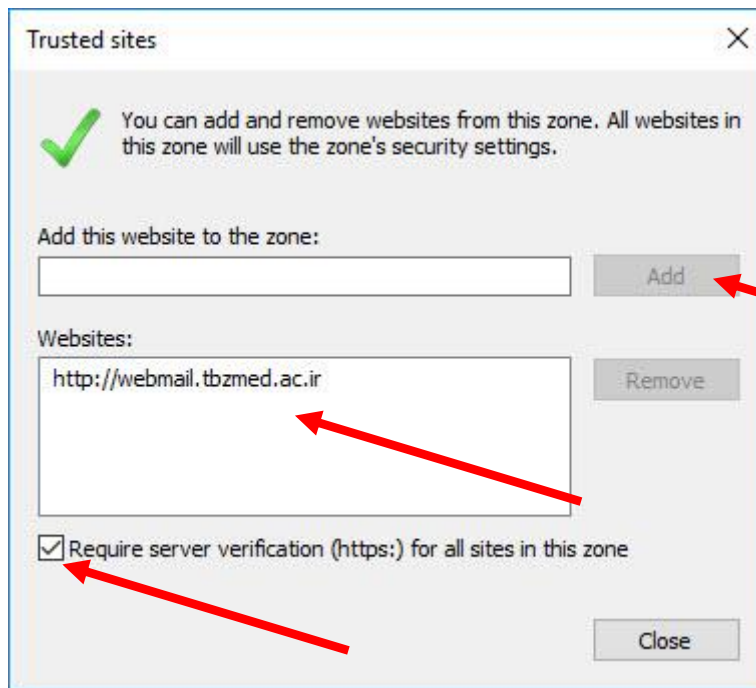
۱- در قسمت option منوی Internet Explorer بخش security را انتخاب کنید



۲- بخش trusted sites را انتخاب نمایید.

۳- آدرس ایمیل <http://webmail.tbzmed.ac.ir> را در قسمت مربوطه وارد کنید. لازم به توضیح است در صفحه باز

شد حتما تیک پایین صفحه را برداری. تا اجازه ورود آدرس داده شود.



۴- Internet Explorer را بسته و باز کنید .

۵- سامانه جدید با chrome browser راحت تر کار میکند.

[مطالعه کردم- ورود سرور ایمیل](#)