

فصل چهارم

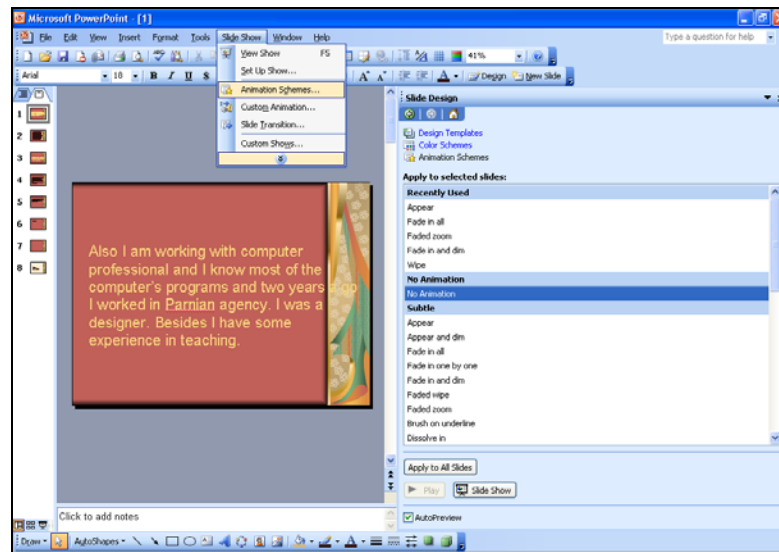
جلوه های نمایش اسلاید

جلوه های متحرک سازی

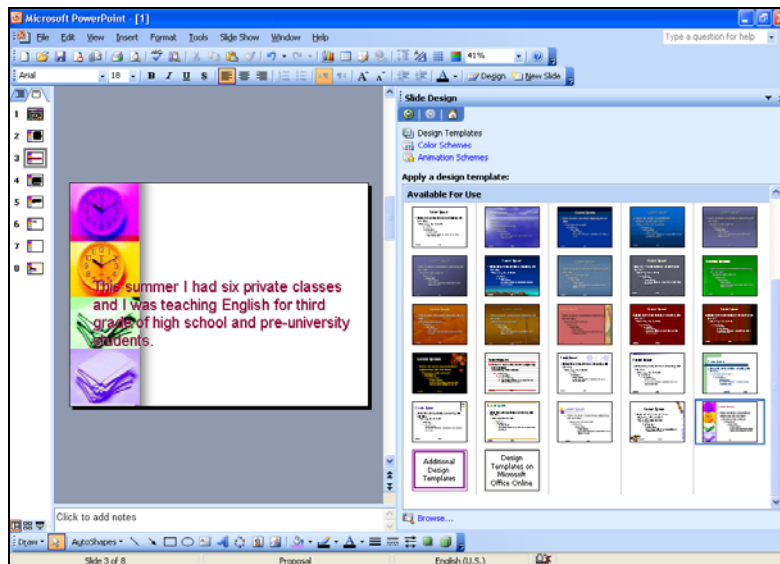
این ویژگی این امکان را به شما می دهد که بتوانید گستره ای از جلوه های ویژه را به اسلایدها اضافه کنید.

نمایش منو بار جلوه های متحرک سازی

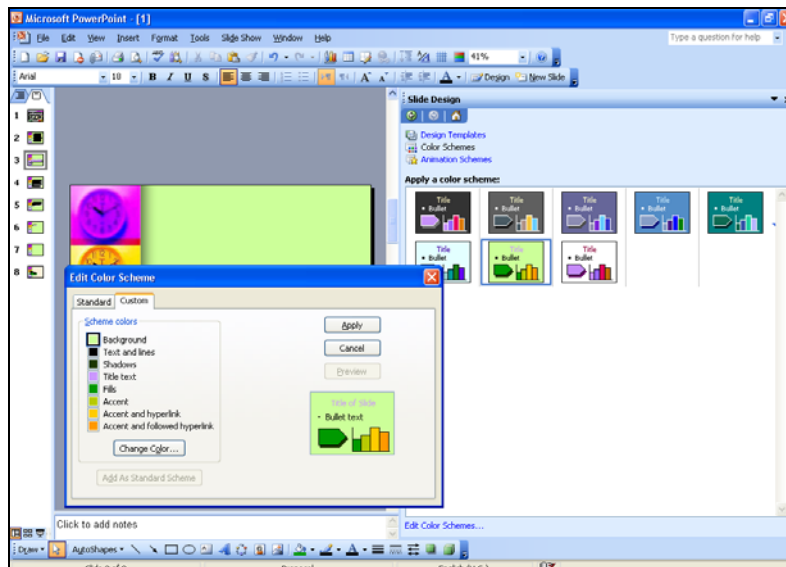
- از منوی Slide Show بر روی فرمان Animation Schemes کلیک کنید تا منوی بازشو آن همانند شکل زیر در سمت راست صفحه باز شود.



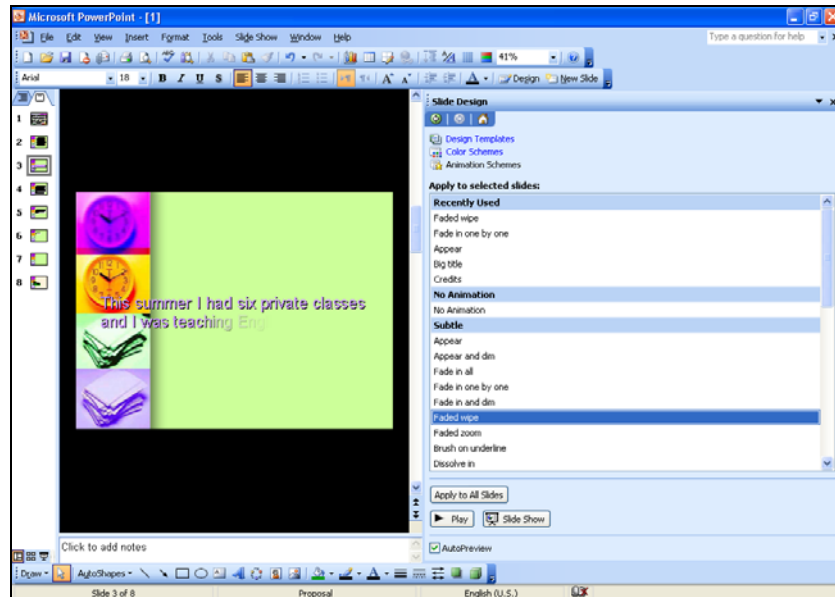
- اگر آیکن Design Templates را از منوی بازشو Animation Schemes انتخاب کنید زیر منوی باز شده حاوی انواع مختلفی از الگوها و طرحها می باشد که با انتخاب الگوی مورد نظر اسلاید خود را بدان شکل می توانید نمایش دهید.



- اگر بر روی Color Schemes کلیک کنید در منوی ظاهر شده نمونه ای از چندین رنگ از پیش تعریف شده وجود دارد که رنگ اسلاید مورد نظر خود را می توانید بوسیله انتخاب هر یک از آنها تغییر دهید. برای انتخاب رنگهای بیشتر در قسمت پایین منو روی Edit Color Schemes کلیک کنید.



- برای اینکه متن داخل اسلاید شما جلوه متحرکی به خود بگیرد می توانید از Animation Schemes استفاده کنید. با انتخاب هر یک از گزینه ها متنها به انواع حالت های مختلف درمی آیند که در زیبایی نمایش آنها تاثیر گذار است. مثلا در حالت Faded Wipe نوشته های داخل اسلاید به صورت کلمه به کلمه ظاهر می شود.



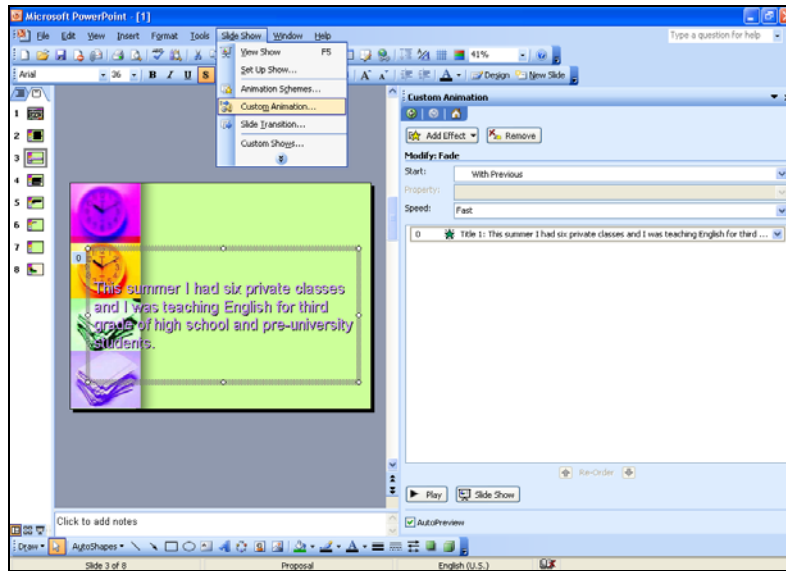
- برای اینکه اسلاید از حالت Animation خارج شود گزینه No Animation را انتخاب کنید.
- برای اینکه متن کلیه اسلایدها فقط یک نوع Animation داشته باشد می توانید با کلیک بر روی Apply to All Slides جلوه کلیه اسلایدها را به یک صورت نمایش دهید.

حالت های انتقال

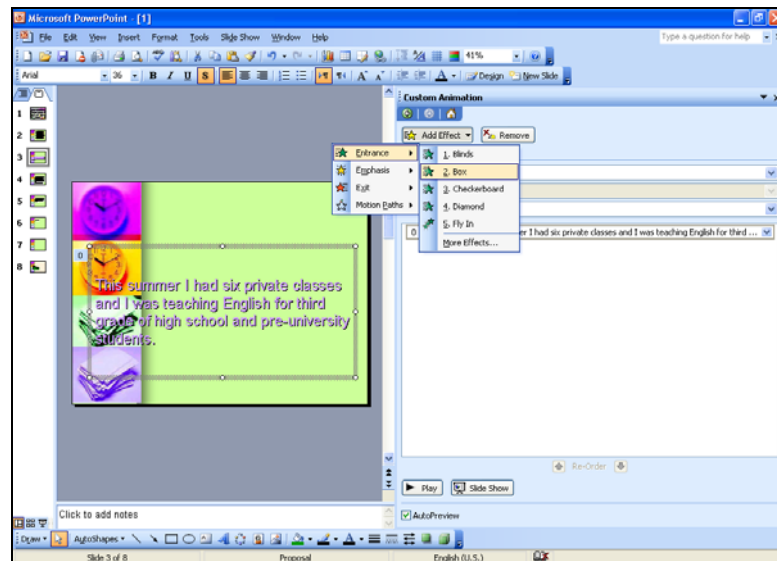
- پس از اینکه نوع الگو را بوسیله Animation Schemes انتخاب کردید می توانید آنرا حرکت دهید. مثلا متن را داخل اسلاید پرواز دهید یا کاراکترها را پشت

سرهم بچینید یا متن را از سمت چپ به راست یا بالا به پایین و برعکس به پرواز درآورید. بدین منظور:

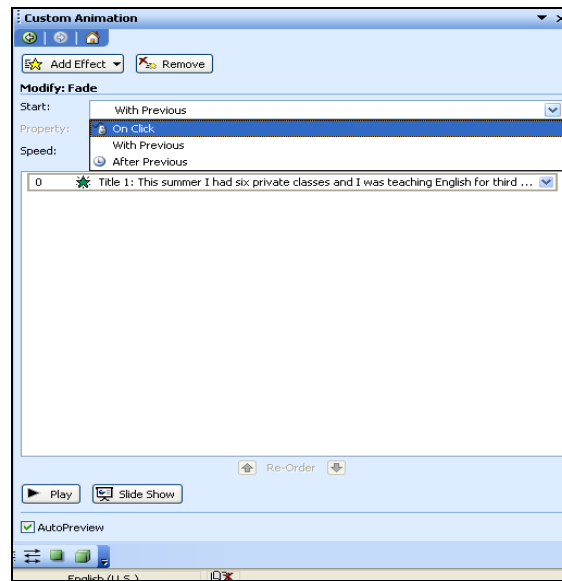
- بر روی منوی باز شو Slide Show رفته روی Custom Animation کلیک کنید تا کادر محاوره ای آن باز شود.



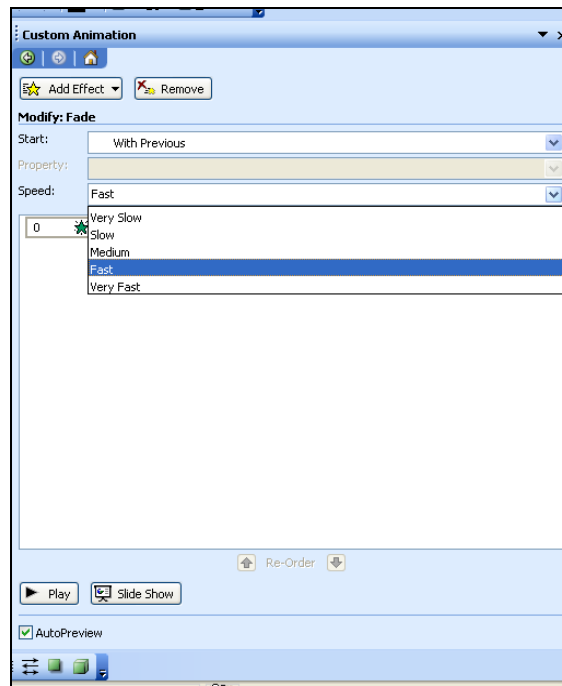
- بر روی فلش رو به پایین سمت راست گزینه Add Effect کلیک کنید تا زیرمجموعه های آن ظاهر گردد. نسبت به نیاز و نوع دلخواه می توانید Animation خود را انتخاب کنید.



- برای تغییر نوع حرکت می توانید الگوی قبلی را بوسیله Remove پاک کرده و الگوی جدید را اضافه کنید.
- ممکن است در صفحه ما چندین اسلاید وجود داشته باشد که برای هر کدام از آنها بخواهید الگوی جداگانه تعریف کنید. پس از انتخاب الگو برای هر یک از اسلایدها می توانیم بوسیله Modify: Fade تعیین کنیم که کدام اسلاید در حالت نمایش بوسیله کلیک ماوس (On Click) نشان داده شود یا کدام اسلاید در ابتدا (With Previous) و اسلاید بعدی به ترتیب (After Previous) نمایش داده شوند.

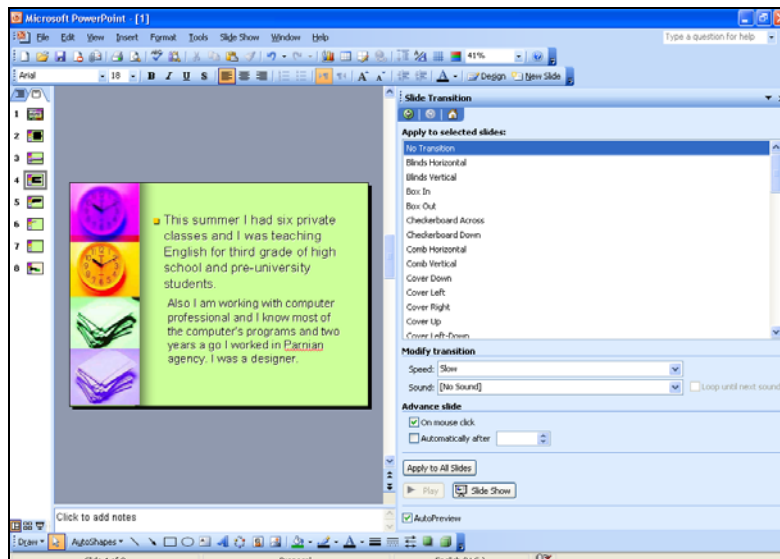


- برای نمایش سرعت یک Animation یا الگو در اسلاید بر روی فلش رو به پایین سمت راست گزینه مقابل Speed کلیک کنید تا انواع مختلف حالت‌های انتخاب سرعت را نمایش دهد.



تغییر حالت اسلایدها

- از منوی Slide Show روی Slide Transition کلیک کنید تا کادر محاوره ای آن باز شود.



- در قسمت **Apply to Selected Slides** از میان انواع جلوه های متحرک نسبت به دلخواه یکی را انتخاب کنید.
- در کادر **Modify Transition** می توانید سرعت حرکت جلوه ها را تغییر دهید.
- همچنین شما می توانید حرکت جلوه ها را صداگذاری نمایید. برای اینکار روی فلش رو به پایین سمت راست گزینه **Sound** کلیک کنید تا زیر منوی آن باز شود. از میان صداهای تعریف شده یکی را به دلخواه انتخاب نمایید.
- برای رعایت ترتیب ارائه جلوه های نمایش اسلایدها می توانید در گزینه **Advance Slide** آنها را با کلیک ماوس (**On Mouse Click**) انتخاب کنید یا به طور اتوماتیک (**Automatically after**) چند ثانیه تعریف کنید تا پس از چند ثانیه تعریف شده به دلخواه اسلایدها خودبخود نمایش داده شود.
- در کل **Slide Transition** برای جلوه دهی به کل صفحه در اسلاید است. تفاوت **Slide Transition** با **Animation Schemes** در این

است که در Slide Transition کل صفحه دارای حرکت خاص می شود اما در Animation Schemes فقط متن انتخاب شده.